

**AUF WISSEN VERTRAUEN – DICHT BAUEN!**



# Projekt Dichte Bodenplatte

damit von unten nichts in Ihr Gebäude eintritt



### Dichte Bodenplatte

Eine gas- und wasserdichte Bodenplatte ist die wichtigste Grundlage für die Werthaltigkeit Ihrer Immobilie. Heute ist auch die Radonbelastung von Wohnräumen ein wichtiger Aspekt, der unter Gesundheitsaspekten beachtet werden muss.

Neben der gas- und wasserdichten Einführung der Hausanschlussleitungen (Strom, Gas, Wasser, Kommunikation) über DVGW-zugelassene Ein- und Mehrsparten-Hauseinführungen, hat auch die fachgerecht abgedichtete Durchdringung der Abwasserleitungen großen Einfluss.

Nachträglich vergossene quadratische Bodenöffnungen entsprechen ohne Zusatzmaßnahmen nicht dem Stand der Technik.

Im neuen Strahlenschutzgesetz vom Juni 2017 zum Schutz vor der schädlichen Wirkung ionisierender Strahlung (Radongas) finden sich erstmals folgende Formulierungen:

#### Auszug aus Kapitel 2 Schutz vor Radon Abschnitt 1

##### § 123

1) Wer ein Gebäude mit Aufenthaltsräumen oder Arbeitsplätzen errichtet, hat geeignete Maßnahmen zu treffen, um den Zutritt von Radon aus dem Baugrund zu verhindern oder erheblich zu erschweren. Diese Pflicht gilt als erfüllt, wenn

**1. die nach den allgemein anerkannten Regeln der Technik erforderlichen Maßnahmen zum Feuchteschutz eingehalten werden.**

## ... von Anfang an dicht ist

### Gefahrenstellen vermeiden und Eintritt von Feuchtigkeit, Schleich- und Radongas verhindern

Quadratische Aussparungen in der Bodenplatte sind nicht nur eine Gefahrenstelle nach DGUV-Vorschrift 38 § 12a (Öffnungen und Vertiefungen).

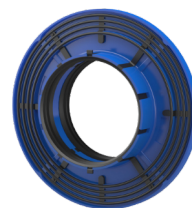
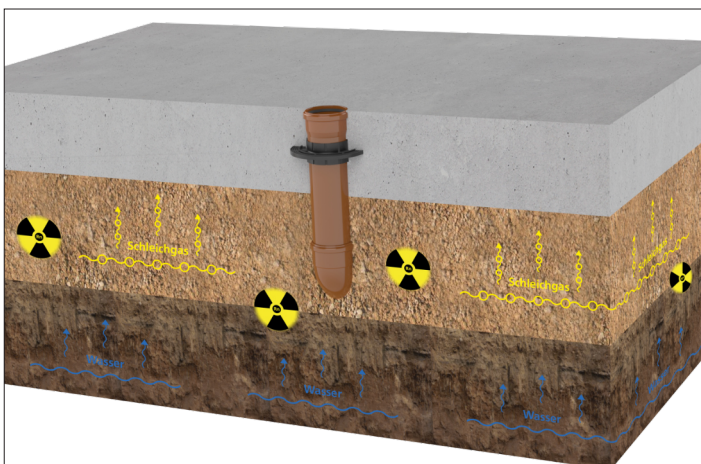
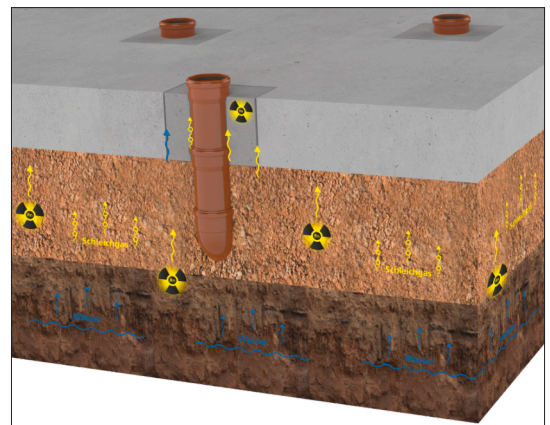
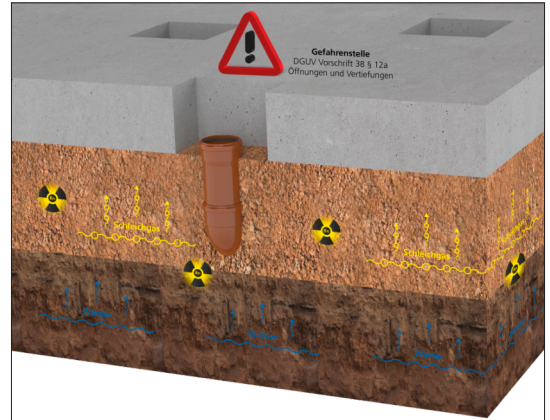
Sie sind auch eine potentielle Eintrittsstelle von Feuchtigkeit, Schleich- und Radongas, da eine nachträgliche und sichere Abdichtung zum Abwasserrohr sowie zur glatten Aussparungsfläche im Beton praktisch nicht möglich ist.

### Sichere und geprüfte Abdichtlösungen rechtzeitig einplanen

Die Industrie bietet vielfältige Lösungen zur dauerhaften Abdichtung von Abwasserrohren, die vor dem Betonieren der Bodenplatte eingebaut werden können.

Weitere Informationen finden Sie in der Planungshilfe für Gebäudeeinführungen unter:

[www.fhrk.de](http://www.fhrk.de)







**Warum wir uns für ein industriell gefertigtes Durchführungssystem entschieden haben?**

**Wir wollten**

- geprüfte Sicherheit
- gesundes Wohnklima
- Werterhalt unserer Immobilie

**Weitere Informationen:**  
**[www.fhrk.de](http://www.fhrk.de)**



**FHRK e.V.**

Ravensburger Straße 29  
D-89522 Heidenheim  
Tel. +49 7321 5306810

E-Mail: [info@fhrk.de](mailto:info@fhrk.de) | [www.fhrk.de](http://www.fhrk.de)

Jedes nicht unterkellerte Haus benötigt Ver- und Versorgungsleitungen, die von außen durch die Bodenplatte geführt werden.

Geprüfte Hauseinführungs- und Abdichtsysteme gewährleisten dauerhaft eine gas- und wasserdichte Gebäudeeinführung für alle Kabel und Rohre (Strom, Wasser, Gas, Telekommunikation, Abwasser, usw.).

## CHECKLISTE

Damit Ihr Hausbau reibungslos verläuft:

Planen und anmelden	Datum	erledigt
Anmeldung Baustrom		<input type="checkbox"/>
Anmeldung Bauwasser		<input type="checkbox"/>
Einführungspunkte der Hauseinführungen in Abstimmung mit dem/den Versorgungsunternehmen festlegen		<input type="checkbox"/>
<b>Anmelden zum Anschluss:</b>		
Gasnetz		<input type="checkbox"/>
Stromnetz		<input type="checkbox"/>
Wassernetz		<input type="checkbox"/>
Fernwärmenetz		<input type="checkbox"/>
<b>Anträge stellen für:</b>		
Telefon		<input type="checkbox"/>
Kabelfernsehen		<input type="checkbox"/>
Anschluss an Kanalisation		<input type="checkbox"/>
<b>Einführungspunkte festlegen und in Architektenplan eintragen lassen:</b>		
Abwasser		<input type="checkbox"/>
Regenwassernutzung		<input type="checkbox"/>
Wärmepumpe		<input type="checkbox"/>
Kontrollierte Be- und Entlüftung		<input type="checkbox"/>
Stromversorgung Grundstück		<input type="checkbox"/>
Außenbeleuchtung/Gartenanlage		<input type="checkbox"/>
Ladeinfrastruktur		<input type="checkbox"/>
Außenliegende Gebäudeteile (z.B. Garage)		<input type="checkbox"/>

Allgemeine Informationen zu fachgerechten Gebäudeeinführungen finden Sie unter [www.fhrk.de](http://www.fhrk.de)

Fotoquellen:

Seite 1: Haus, Schlagmann Baustoffwerk GmbH & Co. KG, Zeilan